



Seika Machinery, Inc. (SMI) es una filial de la corporación Seika, Japón y miembro de Grupo Global de Mitsubishi. SMI provee manufactura electrónica con maquinaria avanzada, materiales superiores y servicios de ingeniería.



[www.seikausa.com](http://www.seikausa.com)

## TAMURA FURUKAWA HORNOS DE REFLUJO LEAD-FREE



- Mínimo Delta T: Relación de transferencia termal superior
- Reduce Costos de Operación: Bajo consumo de nitrógeno
- Componente Control de Temperatura: Diferente calentamiento en Top y Bottom
- Mejora Productividad: Alta capacidad de calentamiento y rápido tiempo para set-up
- Fácil Mantenimiento: Avanzado sistema de recuperación de flux
- Modelo híbrido disponible de Tamura y Furukawa

## YOUNG JIN SISTEMAS DE MANEJO DE PCB



- Primera industria y el mecanismo de rodillos magnético patentado eliminan el uso del empujador el cual causa stress en las tarjetas durante la transferencia
- Modelos salvando espacio
- El NG Buffer puede ser unido con AOI/SPI vía RS232C para transferir datos de PCB
- Cubiertas protectoras con seguros en puertas
- Panel de operación al tacto amigable
- Sistemas disponibles a la medida

## NIHON SUPERIOR PRODUCTOS DE SOLDADURA SN100C



- La adición de un poco de Ni significa menos cortos y no defectos de rupturas
- Ni estabiliza las capas inter metálicas inhibiendo la erosión de cobre
- Confiable en ambientes difíciles
- La ductilidad alta asegura la vida de servicio larga de uniones sujetadas a la tensión cíclica
- La SN100C es formulada para la generación mínima de escoria



SAM-CT23NJ



SAM-CT23NBP

## Depanalización bajo-stress

- Previene falla en producto tal como grieta-flexible de componentes chip's y ruptura de uniones de soldadura

## Base amigable y GUI de operación en Windows XP

- Avanzado programa de procesamiento de imagen ofrece punto-click en el programa del curso de corte
- Programación fácil de aprender y función de simulación por corrección
- Capaz de lectura de código QR

## Depanalización limpia y precisa para tarjetas densamente pobladas

- Repetibilidad de  $\pm 0.01$ mm
- Compensación de alineación automática por cámara CCD
- Sistema eficiente de vacío para polvo en base fixtura

## Mecanismo libre de calibración y bajo mantenimiento

- Sencillo y mecanismo de grano sólido no requiere calibración
- Vida de corte en broca hasta 5 veces

## Rápido tiempo de contacto

- Máxima velocidad de corte 50mm/sec. Velocidad de cabezal 800mm/sec.

## Medida de PCB (medida de área de corte)

- 250mm x 350mm (9.8"x13.8") SAM-CT23NJ
- 500mm x 600mm (19.7"x23.6") SAM-CT56NJ

## Tamaño compacto

## Modelo en la línea

- Ofrece los mismos beneficios como el cortador por separado
- Para conseguir tiempo de tacto óptimo, la mesa de vuelta lleva dos encuentros. Mientras un PCB es depanalizado, el otro encuentro descarga/carga PCB simultáneamente.
- Los robots de carga/descarga sostienen y llevan PCB con la succión de vacío que impide la tensión excesiva en las tarjetas.

## ANRITSU 3D INSPECCION DE SOLDADURA EN PASTA ALTA PREEDICIÓN EN LINEA

### Ultra-Alta Resolución

- Horizontal: 10 $\mu$ m/20 $\mu$ m (intercambiable)
- Vertical: 1 $\mu$ m (La mejor en su clase)

### Inspección de Alta Velocidad

- 33 cm<sup>2</sup>/sec. (5.3 pulg.<sup>2</sup>/sec.) @ 20 $\mu$ m resolución
- 13.8 cm<sup>2</sup>/sec. (2.2 pulg.<sup>2</sup>/sec.) @ 10 $\mu$ m resolución

### Fácil Programación & Mantenimiento

- Generación del programa en aproximadamente 5 minutos
- Resultados consistentes independiente del Operador

### Sensor multi-ángulo patentado y protección láser de alta precisión que previene sombras

### Función de Calibración Automática para fácil mantenimiento

### Programa de SPC incluido como estándar para análisis detallados y rastreabilidad

### Puntos de referencia Plano Cero exactos y confiables



MK-5420B



## HIOKI PRUEBA VOLATIL & PROBADORES EN CIRCUITOS



1240

### Prueba de ICT con Funciones de AOI

- Líder de la industria velocidad de inspección relacionada arriba de 40 etapas de prueba/seg.
- Capaz de probar exactamente en terminales de 0.2mm de pitch
- Funcionalidad estándar AOI para presencia de componente, polaridad e inspección en desalineados
- Prueba suave con pines para evitar daño a componente
- Modo de prueba de resistencia patentado para confirmar integridad en la unión de soldadura
- Compatible con programa de conversión eM Test Expert CAD
- Boundary Scan
- Prueba de cristal con función de alta frecuencia
- Maquina robusta y confiable construida con calidad

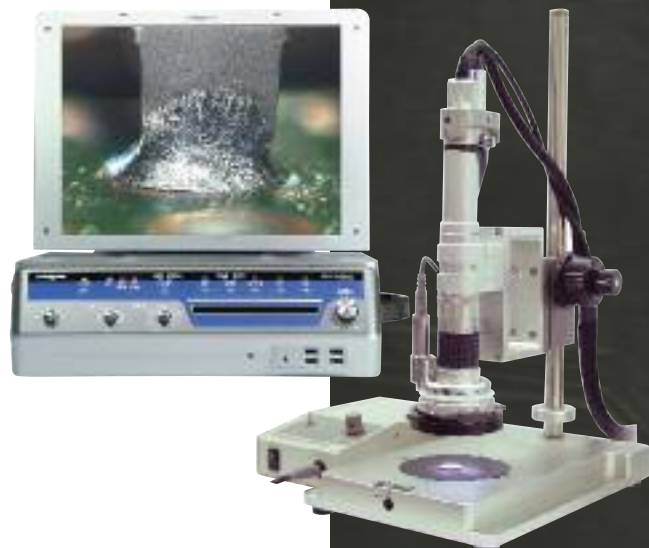


1220-02

### 1220 Cama de pines (BON) Probador - En circuitos

- Alta velocidad y eficiencia en prueba en circuito
- Función de Generación de Prueba Automática
- Beneficio de autodiagnóstico remoto
- Datos almacenados en formato para análisis fuera de línea CSV
- Amplias capacidades de rango de mediciones
- Tamaño compacto que ahorra espacio
- Operación de usuario amigable Windows® 2000/XP

## HIROX SISTEMA DE MICROSCOPIO DIGITAL



- Inspeccione objetos dinámicamente en 360 grados con el diseño de Hirox patentado
- Inspección superior de BGA capaz de hasta 200x de aumento. Bajo costo de mantenimiento obtenidos con el uso y la carga de lentes primavera, lentes punta, para proteger muestras.
- Línea muy configurable y flexible de lentillas y dispositivos periféricos
- Iluminación óptima usando aluro metal amperio para espectro en color equilibrado
- Rasgos perfiles múltiples 2D/3D disponibles para una amplia variedad de aplicaciones
- Personalización disponible para adaptar a necesidades específicas de cliente



**MCDRY GABINETES DE ALMACENAJE ULTRA-BAJA HUMEDAD**



DXU-1001 - 1%HR

- Conforme al IPC/JEDECJ-STD033B.1 (Enero 2007)
- De humidifica ICs para prevenir micro-grietas
- Cocimiento alternativo, MBBs y almacenaje de nitrógeno
- Modelos DXU mantienen 1% de HR
- Poderoso absorbente de humedad nunca necesita ser remplazado
- Medidor digital de HR incluido
- Diseño seguro contra ESD
- Amplio rango de gabinetes incluyendo modelos UL/C
- Carta opcional de registro y medición de datos
- Gabinete para alimentadores McDry
- MB-301 gabinete de cocción baja temperatura



DXU-580 Gabinete para alimentador



DXU-1002-1000 Gabinete para alimentadores



MB-301 Gabinete de cocción baja temperatura

**SAWA LIMPIADOR DE ESTENCIL ULTRA SONICO /LIMPIADOR DE IMPRESIÓN DESALINEADA**



SC-5000GUS



**Limpiadores de Precisión de aperturas de Fine Pitch**

- Miles de dólares menos que un limpiador totalmente automático
- Uso mínimo de solvente y de costos de operación
- Tiempo de limpieza rápida de 1-3 minutos
- Eliminación de desperdicios mínima
- Unidad Portátil puede ser usado directamente en la impresora de pasta
- Puede limpiar tarjetas con impresión fuera de registro



Antes de Sawa limpiador de estencil

Después de Sawa limpiador de estencil



Antes de Sawa limpiador de estencil



Después de Sawa limpiador de estencil



## U.S.A.

USA.  
Seika Machinery, Inc.  
Oficina y centro de muestra en Los Ángeles  
3528 Torrance Blvd., Suite 100  
Torrance, CA 90503  
TEL: 310-540-7310  
Fax: 310-540-7930

Seika Machinery, Inc.  
Oficina y centro de muestra en Atlanta  
3030 Business Park Drive  
Suite 3030-B  
Norcross, GA 30071  
Tel.: 770-446-3116  
Fax: 770-446-3118

Correo electrónico: [info@seikausa.com](mailto:info@seikausa.com)  
[www.seikausa.com](http://www.seikausa.com)

Línea de Emergencia Técnica disponible 24-horas:  
1-888-734-5278

Catalogo #: LC022009

## SEIKA CONTACTOS GLOBALES

### JAPON

Corporación Seika  
3-1 Marunouchi 3-Chome Chiyoda-ku  
Tokyo 100-0005  
Japón  
Tel.: 03-5221-7107  
Fax: 03-5221-7130  
[www.seika.com](http://www.seika.com)

### TAIWAN

Corporación Seika, Sucursal Taipei  
18F-1 No.50 Chung Hsiao West Rd., Sec.1  
Taipei  
Taiwán  
Tel.: 886-2-2370-5535  
Fax: 886-2-2370-5531

### CHINA

Corporación Seika Shangai Liaison Office  
B-209 Far East International Plaza  
No. 317 Xianxia Rd.  
Changning Qu Shangai 200051  
La gente de la republica de China  
Tel.: 86-21-6235-1922  
Fax: 86-21-6235-0061

### CHINA

Seika Trading (Shenzhen) Co., Ltd.  
14-F Shenfubao Building  
Ronghua Road Futian Free Trade Zone  
Futian Free Trade Zone Shenzhen, 518038  
La gente de la republica de China  
Tel.: 86-755-8359-3620  
Fax: 86-755-8359-2909

### KOREA

Corporación Seika, Sucursal Seoul  
Cuarto No. 1312 LG Twintel II  
157-3 Samsung-Dong  
Kangnam-Gu Seoul 135-090  
Corea  
Tel.: 82-2-2191-5280  
Fax: 82-2-2191-5283

### ALEMANIA

Seika Sangyo GmbH  
Heltorfer Str.16  
40472 Duesseldorf  
Alemania  
Tel.: 49-211-41580  
Fax: 49-211-4791428  
[www.seika-germany.com](http://www.seika-germany.com)